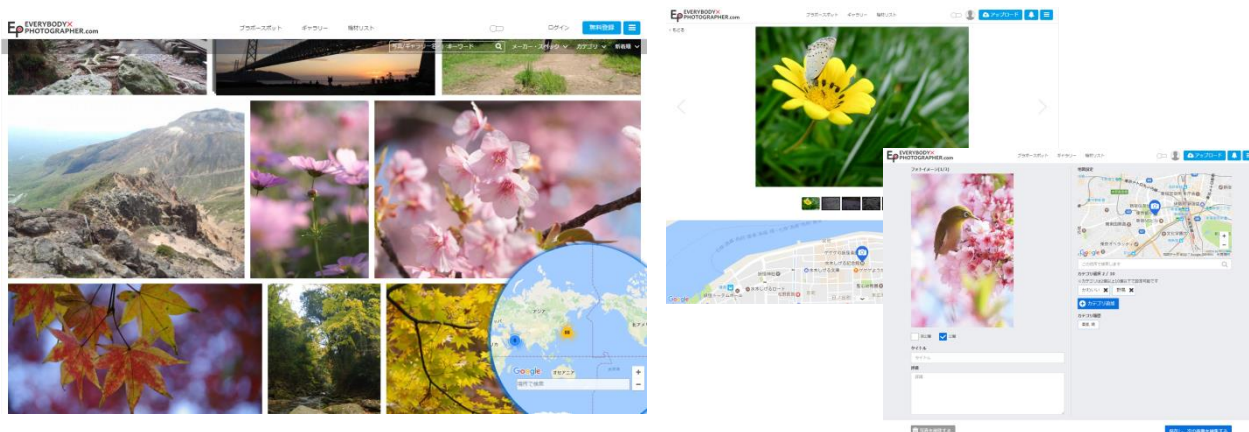


カメラ好きがつくる 世界とつながるフォトシェアリングサイト EVERYBODY × PHOTOGRAPHER.comの一般公開スタート！

価値ある商品を扱うシュッピン株式会社(本社:東京都新宿区、代表取締役社長:小野 尚彦、東証一部:証券コード3179)は、ユーザーが撮影した写真を位置情報と紐づけて投稿するフォトシェアリングサイト「EVERYBODY × PHOTOGRAPHER.com」を、2017年4月20日に一般公開を開始します。



ポイント

- 本物のカメラとレンズで撮った写真で、世界の地図と写真仲間がつながるフォトシェアリングサイト
- 写真と位置情報がリンクされて、地図を動かしながらダイナミックに写真が探せる新感覚のサイト
- グループギャラリー機能などを通じて、カメラ仲間とのコミュニケーションも楽しめます

「EVERYBODY × PHOTOGRAPHER.com」とは

スマートフォンの普及により手軽な撮影とネット投稿が可能になったことで、写真共有サイトやSNSの利用ユーザーは増加の一途を辿っています。当社が開発したEVERYBODY × PHOTOGRAPHER.comは、“カメラ好きの為の、カメラ好きが作る、カメラ好きが集まる”写真共有サイトを開発コンセプトとして、開設いたしました。当社が運営するカメラ専門店『Map Camera』で取り扱うような、本物のカメラとレンズで撮った写真と位置情報とリンクさせることで、世界の地図と写真仲間がつながる、まったく新しいユーザー・エクスペリエンスを提供します。また、EVERYBODY × PHOTOGRAPHER.comは、日本語・英語の2カ国語の言語対応、各種SNSアカウントによるログインにも対応する等、広く世界のユーザーにも利用可能なサイトを目指しております。ユーザーは16GBまで枚数制限なしで、無料で写真がアップロードできます。

EVERYBODY × PHOTOGRAPHER.comは、2017年4月1日より、β版として限られたユーザーのみの限定リリースを行っていましたが、この度、一般公開を開始いたしました。

URL: <https://www.every-photo.com>

<リリースに関するお問い合わせ先>

シュッピン株式会社 コーポレートコミュニケーション室 宮下

TEL : 03-3342-0088(代表) / FAX : 03-3342-2665 / MAIL : pr@syuppin.com

サービス展開の目的

シュッピンの運営するカメラ専門店『Map Camera』は多くのカメラ好きのお客様にご利用いただいております。現在31万人以上の方にシュッピン会員として登録をいただいております。Map Cameraは、カメラや機材の楽しみをお客様に発信すべく、様々な機材で撮影した写真を載せるフォトレビューサイト「kasyapa」、毎日の入荷情報をお知らせする「Ur camera」、ユーザー同士で手持ちの機材を自慢する「自機自賛」などの各種ブログやSNSを運用しています。それに加えて今回、カメラを購入した後に末永く撮影を楽しんでいただくための場として、「EVERYBODY×PHOTOGRAPHER.com」をリリースしました。今後は、アプリ化やフォトコンテスト、法人会員の専用機能など、更なる追加機能の実装を予定しています。当社としては、カメラ購入後のユーザー満足度の向上や、ECサイトの新規会員の増加を図るだけでなく、メディア収益や有料サービスの導入も目指しています。中長期的には、収益事業としての展開も行っていきたいと考えています。

■Map Cameraについて

新品から中古まで、カメラや関連商品の販売・買取を行う日本最大級のサイト。総アイテム数15,000点以上をラインナップ。スペックや用途から商品を絞り込む『こだわり検索』、下取前に欲しい商品が先に届く『先取交換』、ECサイト内の商品で自由にセットが作れる『見積りSNS』など独自のシステムが好評です。

新宿駅から徒歩3分のMap Camera本館(東京都新宿区西新宿1-12-5 ぶらんしえビル)では、カメラメーカーごとに分かれたフロアで、専門スタッフが商品をご案内いたします。

■サイトURL

「Map Camera」 <https://www.mapcamera.com/>

カメラ情報サイト「Map Times Online」 <https://news.mapcamera.com/>

愛機の写真投稿を通じてカメラファンの交流を広げるFacebookコミュニティ「自機自賛」や、作例写真のレビューサイト「Kasyapa」など、その他多数の関連サイトやSNSも運用。

■会社概要

社名:シュッピン株式会社 URL:<https://www.syuppin.co.jp/>

所在地:〒163-0023 東京都新宿区西新宿 1-14-11 日廣ビル

設立:2005年8月4日 資本金:5億865万円

代表者:代表取締役社長 小野 尚彦

<リリースに関するお問い合わせ先>

シュッピン株式会社 コーポレートコミュニケーション室 宮下

TEL : 03-3342-0088(代表) / FAX : 03-3342-2665 / MAIL : pr@syuppin.com